

APPROCHE A VUE

Visual approach

Ouvert à la CAP
Public air traffic
25 JUN 15

FIGARI SUD CORSE

AD 2 LFKF APP 01

	ALT AD : 87 (3 hPa) LAT : 41 30 08 N LONG : 009 05 48 E	LFKF VAR : 2°E (15)
---	--	-------------------------------

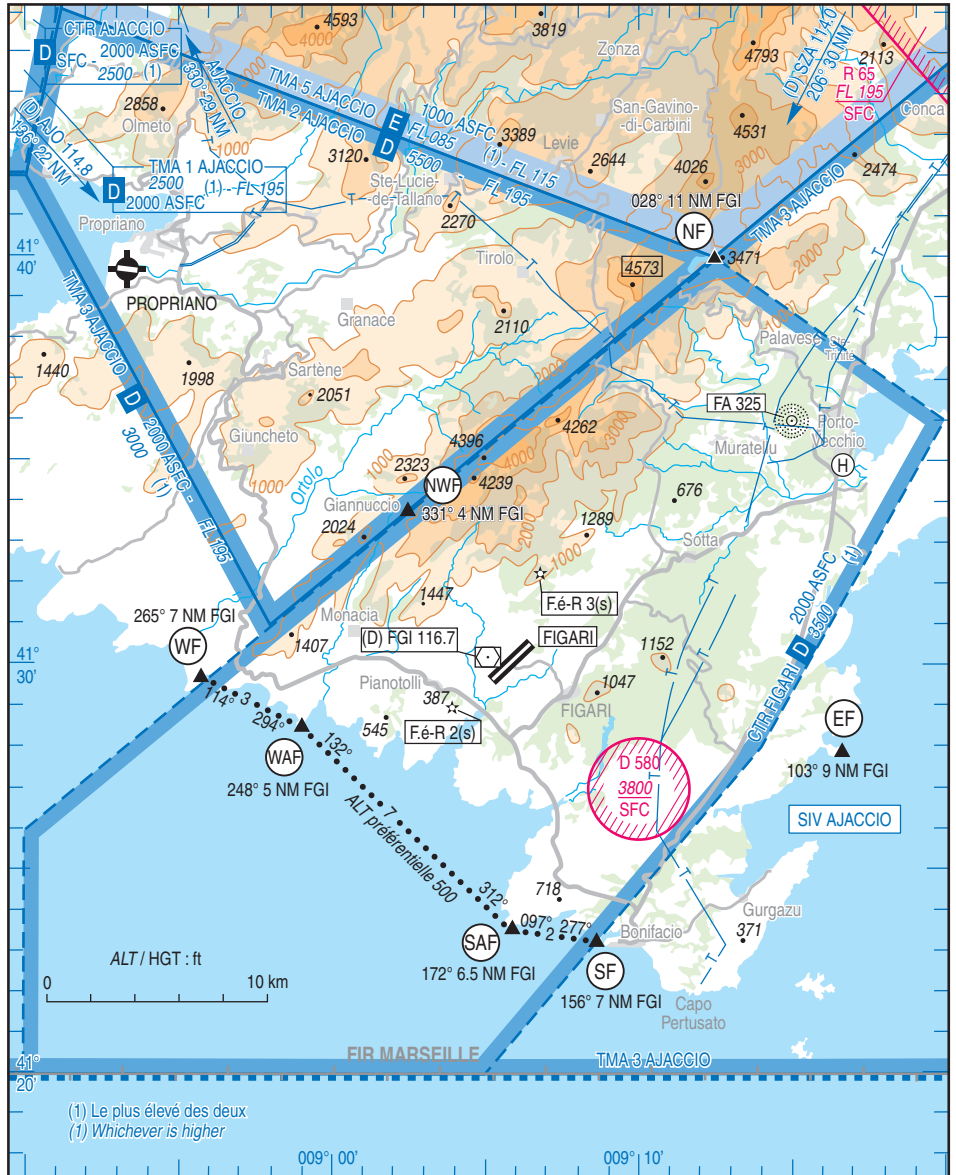
ATIS : 118.725 ☎ 04 95 71 10 99

APP : AJACCIO Approche/Approach 121.050 (au dessus de/above 3500 / 2000 ASFC)

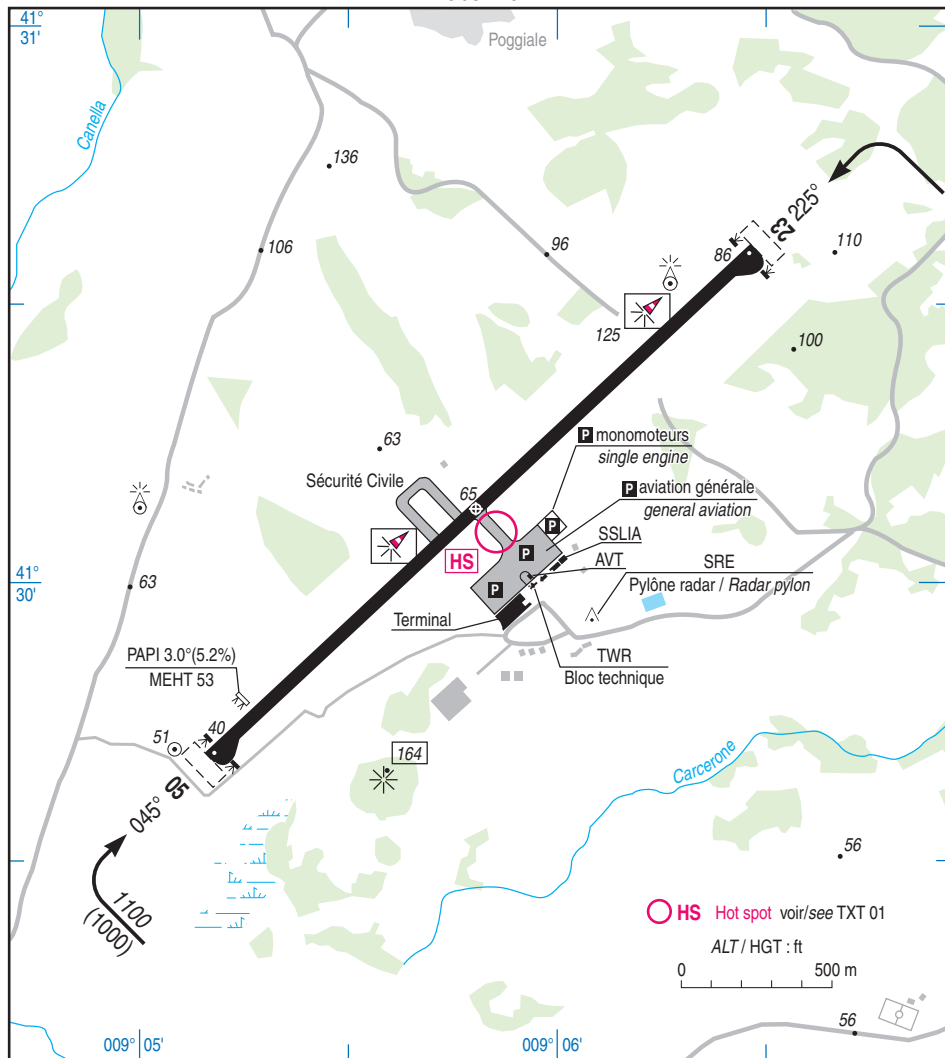
TWR : 120.3 (voir/see TXT 01)

GND (SOL) : 121.8

ILS/DME RWY 23 GR 110.5



25 JUN 15



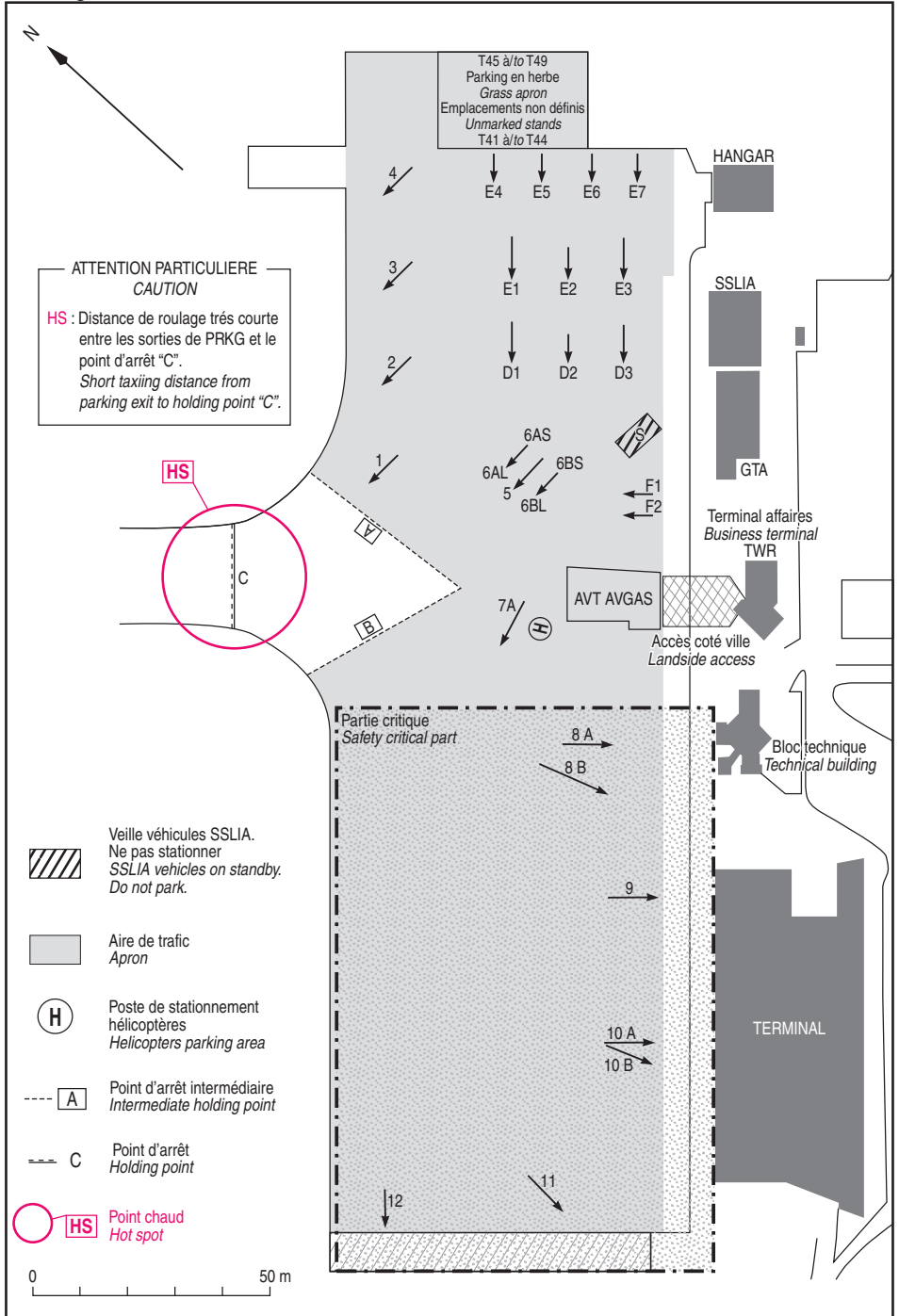
RWY	QFU	Dimensions <i>Dimension</i>	Nature <i>Surface</i>	Résistance <i>Strength</i>	TODA	ASDA	LDA
05 23	045 225	2480 x 45	Revêtue <i>Paved</i>	32 F/C/W/T	2540 2540	2480 2480	2480 2480

Aides lumineuses :

RWY 05/23 : LI
Lièvre RWY 05

Lighting aids :

RWY 05/23 : LIH
Directional sequence flashers RWY 05



FIGARI SUD CORSE

Consignes particulières / *Special instructions*

Conditions d'utilisation de l'AD

AD réservé aux ACFT munis de radio.

Dangers à la navigation aérienne

Turbulences en approche : Par vent moyen et fort (> 15 kt), plus particulièrement de secteur W/NW, de fortes à très fortes turbulences sont susceptibles d'être rencontrées aux abords de l'aérodrome.

HS (hot spot) : distance de roulage très courte entre les sorties de PRKG et le point d'arrêt "C".

En approche en piste 05, la présence d'une toiture photovoltaïque sur un hangar agricole, à environ 900 mètres avant le seuil 05 et 70 mètres sur la droite de l'axe de piste, est susceptible d'entraîner un éblouissement peu avant le passage travers hangar.

Procédures et consignes particulières

De juin à septembre, stationnement tous monomoteurs sur parking non revêtu.

En finale 05 le PAPI n'assure pas le franchissement du Mont CALDARELLO (387 ft).

Circuit basse hauteur : circuit préférentiel par le Nord 300 ft minimum réservé aux besoins de l'instruction.

Demi-tour sur RWY interdit aux aéronefs de masse supérieure à 35 t. Utilisation obligatoire des raquettes de retournement.

- Points de compte rendu

Points	Coordonnées <i>Coordinates</i>	Noms <i>Names</i>
EF	41°27'51"N - 009°16'38"E	Punta di Rondinara
NF	41°40'00"N - 009°12'30"E	Lac Ospedale / <i>Ospedale lake</i>
NWF	41°33'53"N - 009°02'29"E	Giannuccio
WF	41°29'44"N - 008°55'44"E	Tour de Roccapina / <i>Tower of Roccapina</i>
WAF	41°28'31"N - 008°59'03"E	Tour d'Olmeto / <i>Tower of Olmeto</i>
SAF	41°23'32"N - 009°05'55"E	Capo di Feno
SF	41°23'13"N - 009°08'40"E	Phare de la Madonetta / <i>Madonetta lighthouse</i>

Sortie vers Ajaccio recommandée par WF à 2000 ft MAX.

Équipement AD

Équipement de surveillance du trafic :

Aérodrome équipé d'une visualisation radar (voir AD 1.0).

Activités diverses

Activité ULM : Activité interdite entre le 1er juin et le 30 septembre les SAM, DIM et JF. En dehors de ces périodes utilisation AD sur autorisation des services ATS uniquement avec préavis de 7 jours.

AD operating conditions

AD reserved for radio-equipped ACFT.

Air navigation hazards

Wake turbulences during approach: With medium and strong wind (> 15 kt) especially from W/NW sector, strong or very strong turbulences are likely to be encountered in the vicinity of AD.

HS (hot spot): short taxiing distance from parking exit to holding point "C".

On RWY 05 approach, the presence of a photovoltaic roof on an agricultural hangar, about 900 meters before the THR 05 and 70 meters to the right of the runway axis, is likely to cause a dazzle just before the abeam passing hangar.

Procedures and special instructions

From June to September, unpaved apron for all single engine ACFT.

On final 05 overflight of Mont CALDARELLO (387 ft) not covered by PAPI.

Low height patterns: preferential Northward patterns 300 ft minimum reserved for instruction.

Half-turn on RWY forbidden to aircraft with weight above 35 t. Use of turn around area is compulsory.

- Reporting points

Exit to Ajaccio recommended by WF to 2000 ft MAX.

AD equipment

Traffic surveillance equipment:

AD equipped with a radar display (see AD 1.0).

Special activities

ULM activity: Prohibited activity SAT, SUN and HOL between June 1st and September 30st. Outside these periods use of AD on ATS authorization only with seven days PN.

FIGARI SUD CORSE

Informations diverses / *Miscellaneous*

ETE : - 1 HR / SUM : - 1 HR

- 1 - **Situation / Location** : 3 km WNW Figari (2A - Corse du Sud).
- 2 - **ATS** : TWR : HOR annoncés par NOTAM / *SKED announced by NOTAM*.
Aérodrome de FIGARI SUD CORSE, 20114 Figari TEL : 04 95 71 10 80.
- 3 - **VFR de nuit / Night VFR** : Non agréé / *Not approved*.
- 4 - **Exploitant d'aérodrome / AD operator** : CCI d'Ajaccio, Quai l'Herminier, 20186 Ajaccio CEDEX.
TEL : 04 95 23 56 00 - FAX : 04 95 23 56 01.
Aérodrome FIGARI, 20114 Figari
TEL : 04 95 71 10 01 - 04 95 71 10 10 - FAX : 04 95 71 10 00.
- 5 - **AVA** : Délégation Corse (voir / *see GEN*).
- 6 - **BRIA** : AJACCIO (voir / *see GEN*).
- 7 - **Préparation du vol / Flight preparation** : RSFTA / *AFTN*.
Acheminement PLN VFR / *Addressing VFR FPL* : voir / *see GEN 12*.
- 8 - **MET** : VFR: voir / *see GEN VAC* ; IFR: voir / *see AIP GEN 3.5* ; Station: NIL.
- 9 - **Douanes, Police / Customs, Police** : 0600-1800 PN 6 HR à / *to Douanes Ajaccio*.
TEL : 04 95 10 55 20 - FAX : 04 95 22 50 45.
Vols Internationaux / *International flights* : 0500-1600.
PN 6 HR à / *to PAF Figari* TEL : 04 95 71 04 29 / 06 82 65 91 39.
FAX : 04 95 71 07 57.
- 10 - **AVT** : Carburants / *Fuel* : 100LL-TR.0 - Lubrifiant / *Lubricant* : NIL.
OCT-APR : 0500-1800, MAY-JUN : 0500-1900, JUL-SEP : 0500-2100.
TEL : 04 95 71 10 21 - FAX : 04 95 71 10 22.
Paiement comptant, carte bancaire ou carte TOTAL / *Cash, credit card or TOTAL card*.
- 11 - **SSLIA** : Niveau 5 / *Level 5*.
Niveau 7 pour ACFT programmés de classe 6, 7.
Level 7 for scheduled ACFT of class 6, 7.
HOR : HOR ATS / *ATS SKED*.
- 12 - **Péril animalier / Wildlife strike hazard** : Occasionnel / *Random*.
- 13 - **Hangars pour aéronefs de passage / Transient aircraft hangars** : NIL.
- 14 - **Réparations / Repairs** : NIL.
- 15 - **ACB** : Figari Sud Corse.